



## LED VEŘEJNÉ OSVĚTLENÍ

# serie LD / JOINT2

FEDATEX+  
IDEALEO

**5** 5 LET  
ZÁRUKA

**LUXEON**  
BY PHILIPS LUMILEDS

**MW**  
MEAN WELL

**INVENTRONICS**

LED veřejné osvětlení o výkonu 40W až 300W. Osazení kvalitními LED čipy Philips Luxeon a driverem Meanwell. Vysoká světelná účinnost až 150 lm/W. Instalace na výložník nebo stožár o průměru 60 mm. Hliníkové tělo s polykarbonátovou optickou čočkou. Možnost doplnění o senzor denního světla (soumrakové čidlo). Dlouhá životnost L70 až 100.000 hodin. Jednoduše vyměnitelné moduly s LED čipy, snadný servis svítidla. Záruka na svítidlo je 5 let, za příplatek 7 let.

[www.idealzed.cz](http://www.idealzed.cz)

# LED VEŘEJNÉ OSVĚTLENÍ

## serie LD / JOINT2



### Parametry

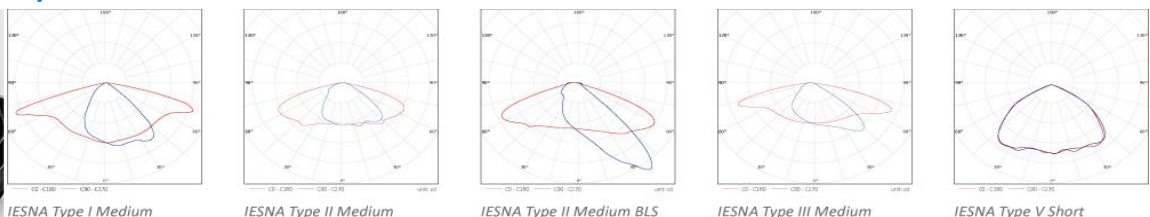
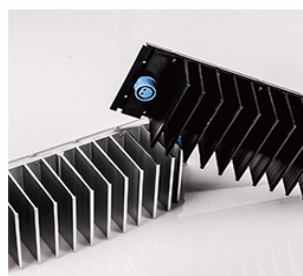


Obj. kód	Typ	CCT	Úhel světla	Světelný tok	Životnost L70	Výkon	Krytí	Rozměry
IL-J2-40W	LD40H4	3000K 4000K 5000K 5700K	dle křivek níže	5600 lm	100.000 hod.	40W	IP66	431x316x136mm
IL-J2-50W	LD50H5		dle křivek níže	6500 lm	100.000 hod.	50W	IP66	431x316x136mm
IL-J2-60W	LD60H6		dle křivek níže	7500 lm	100.000 hod.	60W	IP66	431x316x136mm
IL-J2-80W	LD80H4		dle křivek níže	11200 lm	100.000 hod.	80W	IP66	504x316x136mm
IL-J2-100W	LD100H5		dle křivek níže	13000 lm	100.000 hod.	100W	IP66	504x316x136mm
IL-J2-120W	LD120H6		dle křivek níže	15000 lm	100.000 hod.	120W	IP66	504x316x136mm
IL-J2-150W	LD150H5		dle křivek níže	19500 lm	100.000 hod.	150W	IP66	577x316x136mm
IL-J2-180W	LD180H6		dle křivek níže	22500 lm	100.000 hod.	180W	IP66	577x316x136mm
IL-J2-200W	LD200H5		dle křivek níže	26000 lm	100.000 hod.	200W	IP66	650x316x136mm
IL-J2-240W	LD240H6		dle křivek níže	31200 lm	100.000 hod.	240W	IP66	650x316x136mm
IL-J2-300W	LD300H6		dle křivek níže	37500 lm	100.000 hod.	300W	IP66	723x316x136mm

Vstupní napětí:	100~240V AC / 50-60 Hz
Rozsah okolní teploty:	-40°C ~ +50°C
Krytí:	IP66
Odolnost proti nárazu:	IK10
Kvalita podání barev:	Ra 73 (volitelně Ra 80)
Světelný zdroj:	integrováný, LED SMD Philips Lumileds LUXEON
Napájecí zdroj:	integrováný, Meanwell XLG, volitelně Inventronics stmívatelný 1-10V
Úhel světla:	dle křivky níže
Životnost L70:	min. 100.000 hod.
Instalace:	na výložník nebo dřík stožáru průměr 60 mm
Materiál:	práškové lakované hliníkové tělo (otevření šasi bez nářadí), UV odolná polykarbonátová optická čočka
Příslušenství:	senzor denního světla, stmívatelný driver, pohybový senzor, programovatelný předřadník
Záruka:	5 let (svítidlo, LED čipy, PCB, napájecí zdroj), za příplatek 7 let



### Vyzařovací charakteristika



IESNA Type I Medium

IESNA Type II Medium

IESNA Type II Medium BLS

IESNA Type III Medium

IESNA Type V Short

### Způsob instalace

